

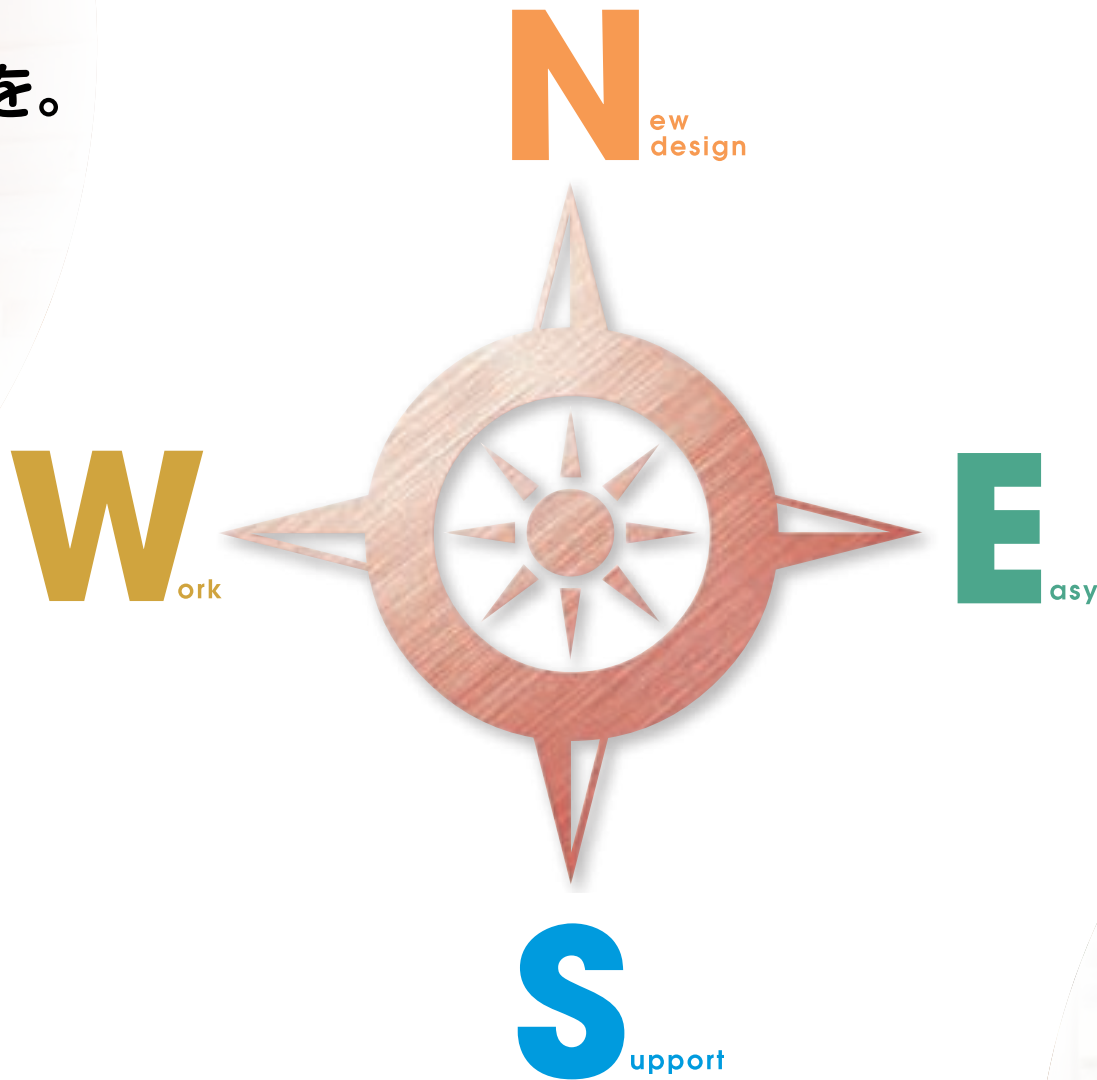
テック 飲食店向POSシステム

FSc_{compass} NS

エフエスコパス エヌエス

TEC

お店にコンパスを。



コンパスがあれば、ベストなおもてなし。

テック 飲食店向POSシステム

FSc^ompass NS
エフエスコンパス エヌエス



新デザイン画面を採用、
オールタッチオペレーションで
操作もラクラク

アイコン付きで
直感的!

登録数量が
ひと目でわかる!

メニューボタンに
写真を貼り付け可能

同サイズでも
約120%大きく見える
専用フォント

◀QT-300

TTADゴシック

日替りランチA

MSゴシック

日替りランチA

TEC POS TERMINAL

N

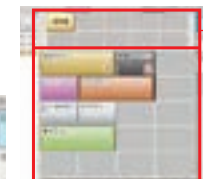
ew design

今までにないグラフィカルな画面が鮮烈!

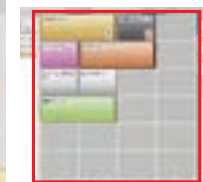
お店のイメージに合わせて選べる
4種類の画面デザイン



登録画面は
お店に合わせて選択可能



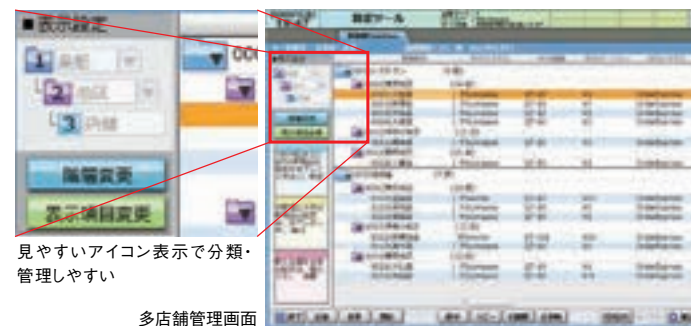
パターン2
メニューボタン + 第2カテゴリ



パターン3
メニューボタン

パターン1
第1カテゴリ+第2カテゴリ + メニューボタン

設定ツールの画面デザインを一新



ハンディターミナル実機イメージの画面に、
ドラッグ&ドロップで割付・確認



コンパスだからできる、
こだわりのフードサービス。



▲QT-30T

Easy

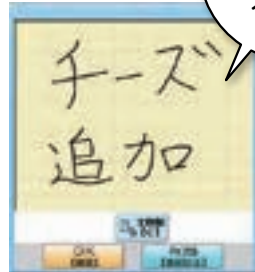
簡単に使えるから
お客様サービスに専念!

オーダーが簡単にできる

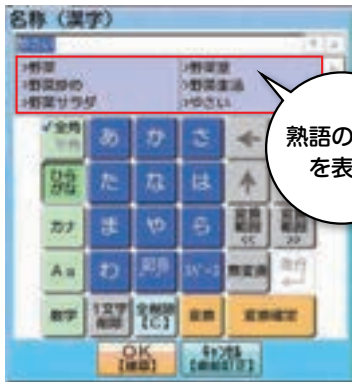


サブメニュー・
コメントメニューは
全体を確認しながら
入力可能

手書きで
フリーコメントも
入力OK



「予測変換機能」で 名称設定もスイスイ



熟語の候補
を表示

グループのお客様に「割勘」もできる、 「個別会計機能」と「均等割勘機能」



個別割勘操作

テイクアウト商品は 軽減税率で登録可能



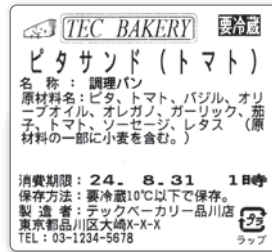
一つのメニューを
登録時に
切りかえ可能



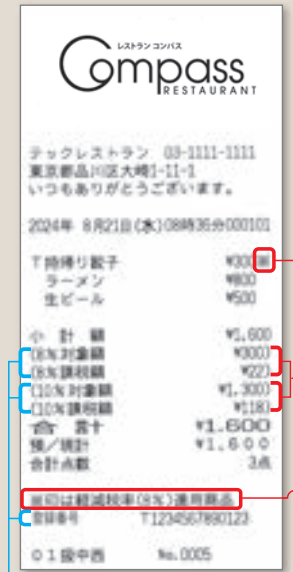
324円



お持ち帰りの 注文はKP-30で 簡単ラベル発行

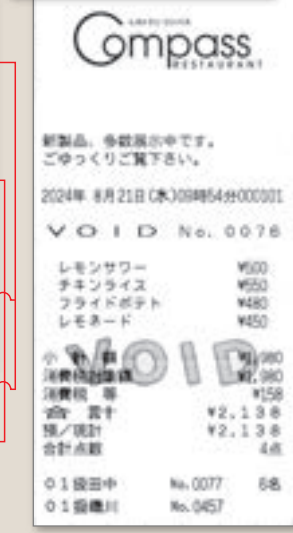
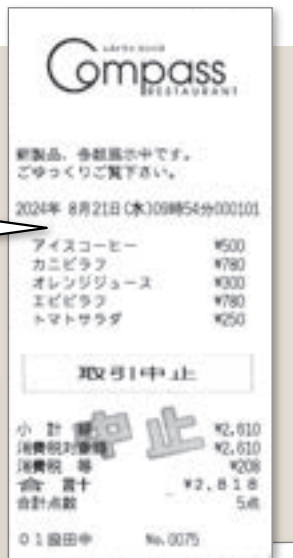


多階調の
レシート印字が可能、
不正防止に効果的



どの商品が軽減税率
対象であるかを表記
それぞれの対象金額表記

インボイス対応*
※2023年10月からの
「適格請求書等保存方式」に対応



お店のファンが増える 「販促レシート」を発行



販促レシート

Work

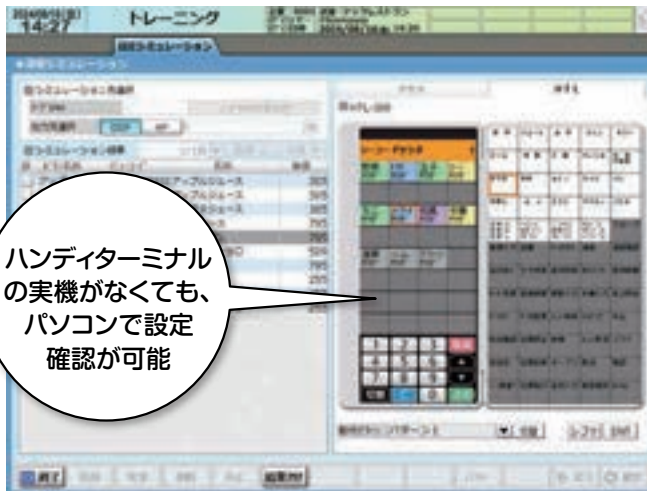
時としてナビゲーターのように
導く機能!

お客様の滞留時間を3段階の色で表示する
「座席管理」、「飲み放題」などに最適



空席管理

メニュー変更時のミス・モレ防止は、
「設定シミュレーション」でチェック



ハンディターミナル
の実機がなくても、
パソコンで設定
確認が可能

| オーダー番号 | オーダー日時 | オーダー内容 | 金額 | 状態 |
|--------|------------------|--------|---------|-----|
| 001 | 2024/08/21 10:00 | 飲み放題 | ¥49,020 | 未会計 |
| 002 | 2024/08/21 10:05 | 飲み放題 | ¥49,020 | 未会計 |
| 003 | 2024/08/21 10:10 | 飲み放題 | ¥49,020 | 未会計 |
| 004 | 2024/08/21 10:15 | 飲み放題 | ¥49,020 | 未会計 |
| 005 | 2024/08/21 10:20 | 飲み放題 | ¥49,020 | 未会計 |

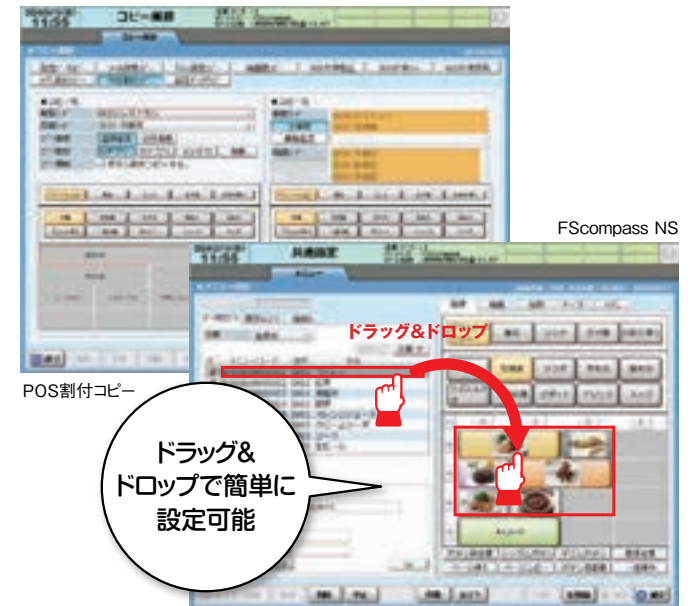
未会計オーダー照会

店舗ごとによく使う業務は「Myメニュー」登録
(ドラッグ&ドロップ対応)



お店でも本部でも、
各種設定操作を統一

設定ツール



FScompass NS

ドラッグ&
ドロップで簡単に
設定可能

POSキー割付

日計精算レポート

レポートサンプル

| 2024年 8月21日 (水) 10時00分000101 | |
|------------------------------|-------------|
| 日計精算レポート | 取引1290 |
| 営業日付: | 2024年 8月21日 |
| 店内部門売上 (税抜) | 87点 ¥49,020 |
| 持帰部門売上 (税抜) | 0点 ¥0 |
| 専仕料 | 2点 ¥160 |
| | 0点 ¥0 |
| 売上2 | 87点 ¥49,180 |
| 割引 | 1割 ¥50 |
| 値引 | 2割 ¥200 |
| 端数値引 | 0割 ¥0 |
| 売上 総額、客数 | 11割 31名 |

Support

誰にでもやさしく
いつでも頼れる
安心感!

お客様がお会計をするセルフレジや
対面式セルフ、注文・お会計を
する前払いセルフレジで、
新たなサービス。



お会計待ちを
軽減。
セルフレジ

効率的で
衛生的な
対面式セルフ



POSを券売機
として利用。
前払いセルフレジ

各種のご案内はわかりやすく色別に表示

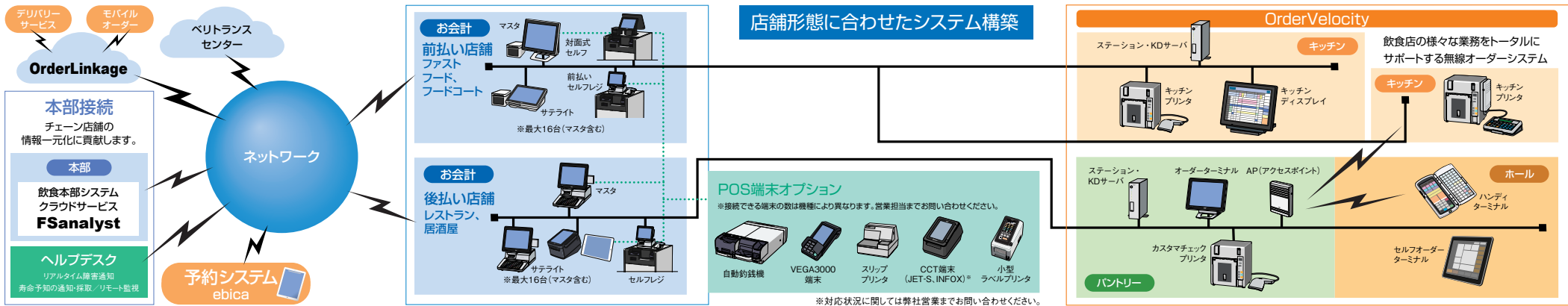


「ガイダンス」は青色、「注意」は黄色、
「警告」は赤色で画面上に表示し、必要な場面
では詳しく図解。「警告」時は
メロディでお知らせ。

セキュリティも強化

USBメモリを介した情報漏えいやウイルス感染を防止するため、
USBメモリの動作制限を行っています。パスワード認証により、
接続をシャットアウトできます。





FScompass NS 機能一覧

- | | | | | | | | |
|---|--|---|--|---|---|--|--|
| <p>登録業務</p> <ul style="list-style-type: none"> ■ 開局 ■ オーダーファイル操作 (呼出、キャンセル、加算) ■ メニュー登録 (タッチ、K/B、メニューNo) ■ レストラン売上登録 ■ PLU登録(スキヤング、コード) ■ 店頭商品登録 ■ 券類販売登録 ■ 深夜料登録(アイテム、伝票) ■ テイクアウト登録 (アイテム、伝票) ■ 個別割勘登録 ■ 人数割勘表示 ■ 乗算、リポート ■ プラス、マイナス登録 ■ 保留ファイル操作(呼出、加算) ■ 自動端数値引き ■ 認証、明細伝票 ■ 顧客(＃)コード登録 | <ul style="list-style-type: none"> ■ ポイントカード/照会 ■ プロモ登録 ■ まとめ売り ■ 認証、明細伝票 ■ 販促レシート ■ 未精算照会からのオーダー呼出 ■ トピング登録 ■ サブ・コメント登録 ■ アイテムハッピーアワー <p>支払い系</p> <ul style="list-style-type: none"> ■ 現金支払い ■ 金券支払い ■ 割引/値引券支払い (小計、アイテム) ■ クレジット支払い ■ 掛支払い ■ 電子マネー支払い(Edy,各種交通系IC) ■ お釣りちょきりボタン ■ 会計 ■ ギフトカード支払い ■ コード決済支払い | <p>その他</p> <ul style="list-style-type: none"> ■ 多言語切換え(英語、中国語) ■ 多階調印字 ■ スライドインヘルプ ■ 扱者登録/解除 ■ 客数登録 ■ 売上フラー登録 ■ 人数客層登録 ■ 特別売上宣言 ■ 万券 ■ 両替 ■ 領収証(金額フリー/分割) ■ レシート発行/停止 ■ 後/控レシート発行 ■ 情報表示 ■ 直前訂正 ■ 取消 ■ 中止 ■ 前払い切換え ■ まとめ表示 ■ 会計額印字 ■ 空席表示(セル/フロア) ■ 本部メッセージ閲覧 ■ QRコード印字 | <p>券種販売</p> <ul style="list-style-type: none"> ■ 2画面対応 <p>点検業務*</p> <ul style="list-style-type: none"> ■ 各種点検レポート ■ 取引別(日計、シフト) ■ 売上速報 ■ 商品関連(商品別、詳細、GP、DP、B/W、ABC分析) ■ 時間帯別 ■ 監査、フリー集計 ■ 券種別、客組数 ■ クレジット会社別 ■ 価格帯、滞留時間 ■ 扱者別、フロア別 ■ オーダー担当者別 ■ ディッシュアップ ■ メニュー別調理時間 ■ 取消オーダー/ロス一覧 ■ 未会計オーダー照会 ■ 日替りメニュー登録 ■ レジ入金 ■ レジ出金 ■ 釣銭準備金登録 | <p>回収</p> <ul style="list-style-type: none"> ■ ジャーナル検索 ■ トレーニング ■ 保留照会 ■ MS点検(定時点検) ■ 取引別エントリー ■ WEBブラウザ ■ ハッピーアワー確認 <p>オーダー業務</p> <ul style="list-style-type: none"> ■ メニュー登録 ■ 記号入力 ■ トピング ■ フリーコメント入力 ■ 持帰宣言 ■ 情報入力 ■ テンキー入力 ■ 座席情報 ■ 残数照会 ■ マイナス入力 ■ 数量変更 ■ 指定取消 ■ 品番登録 ■ 単価変更 | <p>オーダー送信</p> <ul style="list-style-type: none"> ■ 手書き入力 ■ 調理指示 ■ 調理指示進行状況一覧 ■ KP別指示状況確認 <p>精算業務</p> <ul style="list-style-type: none"> ■ シフト/MS精算 (タイム別天候・気温入力) (金種別在高入力・営業日付変更) ■ 未会計オーダー取消 ■ 保留取消 ■ 釣銭機残置回収 <p>レジマイ業務</p> <ul style="list-style-type: none"> ■ VOID機能 (VOID、取引変更、直前VOID) <p>設定業務</p> <ul style="list-style-type: none"> ■ 設定シミュレーション (ハンディターミナル) ■ 割付設定 ■ 簡易設定 ■ 予測変換 | <p>Myメニュー</p> <ul style="list-style-type: none"> ■ 日付・時刻変更 ■ 従業員設定(セキュリティレベル) ■ 座席設定 ■ 保守業務 ■ USB動作制限 <p>POS拡張業務</p> <ul style="list-style-type: none"> ■ G-CAT連動 ■ 紙幣釣銭機連動 ■ 硬貨釣銭機連動 ■ OES連動 ■ スキャナ接続 ■ スリップリンタ接続 ■ Edy端末 ■ ラベルプリンタ連動 ■ ペーカリスキャン接続 ■ バリューカード連携 ■ ICカード(NFC)端末連動 ■ リアルポイント連動 ■ 予約システム(ebica)連携 ■ VEGA3000連動 | <p>POSサブパッケージ</p> <ul style="list-style-type: none"> ■ IP接続 ■ オーダーサブ ■ 入金確定サブ ■ Edyサブ ■ 交通系ICサブ ■ 事前注文決済サブ ■ 対面式セルフサブ ■ セルフ会計サブ ■ クレジット決済サブ ■ 前払いセルフサブ ■ コード決済サブ <p>オンライン</p> <ul style="list-style-type: none"> ■ 店舗起動送受信(TGN:ftp) ■ 本部(上位起動)送受信 (通信ライブフリー) ■ RAS(障害通知、寿命情報等) ■ 業務ログ送信 |
|---|--|---|--|---|---|--|--|

*点検業務は15型でも表示サイズが12.1型と共通になります。

●安全にお使いいただくために●

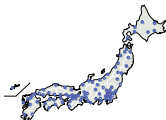
- ①使用前に取扱説明書をよくお読みの上、正しくお使いください。
- ②安全にお使いいただくために、保守サービス契約をおすすめしています。詳しくは東芝テックソリューションサービス(株)または営業担当までお申し付けください。
- ③使用される電源は、取扱説明書に記載されている正しい電源でご使用ください。また、アース接続が必要な機器は確実にアース接続をおこなってください。

●Windows®は米国Microsoft Corporationの米国及びその他の国における登録商標です。
 ※その他に記載されている会社名、商品名は各社の登録商標または商標です。
 ※本カタログ中の商品写真は、印刷の都合上実際の色とは若干異なることがあります。
 ※本カタログに掲載の商品は、改良のため内容および仕様の一部を予告なく変更することがあります。
 ※本カタログ中のレシート・領収証などは任意に作成し、(縮小)しています。

Toshiba Tec Group Philosophy **Creating with You** | ともにつくる、つぎをつくる。

東芝テック株式会社

〒141-8562 東京都品川区大崎1-11-1 ゲートシティ大崎ウエストタワー
<https://www.toshibatec.co.jp/>



導入・保守サポートサービス
 全国約60ヶ所の営業拠点と、約120ヶ所のサービスネットワークに、総勢約1,500名のエンジニアを配置し、365日、24時間体制にて迅速・正確なサービスを行っております。

●お問い合わせは